



Junkkari

Part of the MSK Group

A GOOD WAY TO
WORK
HARD



Технические характеристики

- Механический комплекс для работы по технологии No-till, mini-till, till
- Орудия подработки на выбор
- Объем бункера 5700л на 4м
- Дисковый сошник с регулировкой глубины и давления
- Рабочая скорость 1-20км/ч
- Ширина междурядий 16,7см
- Требуемая мощность от 150лс
- ISOBUS и технологии точного земледелия



Технические характеристики

- Механический комплекс для работы по технологии No-till, mini-till, till
- Нет орудий подработки
- Объем бункера 2255 на 6 метров
- Дисковый сошник с регулировкой глубины и давления
- Рабочая скорость 8-12км/ч
- Ширина междурядий 15/19/25см
- В РФ обычно предлагается междурядье 29см
- Требуемая мощность от 180лс



Бункер

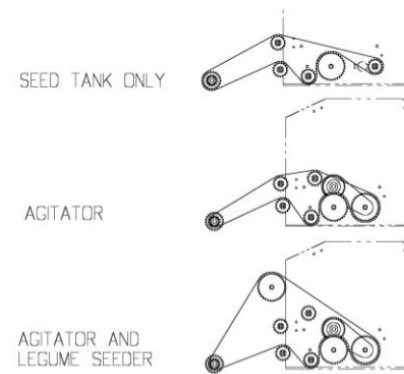
- Объем бункера 5700л на 4м, по сравнению с конкурентом, размер бункера D400 в соотношении на метр, больше **на 280%**
- Регулируемая перегородка
- Доступен третий бункер для мелкосеменных культур и стартового удобрения
- Само сворачивающийся тент с регулировкой положения в зависимости от настройки бункера

Технические характеристики

- Объем бункера 2255 на 6 метров
- Нерегулируемая перегородка 40/60%
- Дополнительный бункер для мелкосеменных культур меньшего объема
- Железная крышка бункера

Junkkari D400 и KUHN 5200NT

Junkkari



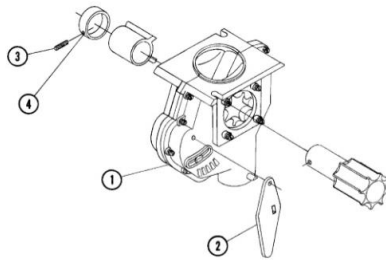
Коробка передач, высеваящий аппарат

- Бесступенчатый редуктор для высева, без цепей и множества деталей
- Простота настройки и изменения нормы высева как из трактора во время движения так и на самой коробке передаче в ручную
- Для калибровочного высева не нужно отключать привод
- Нормы высева от 1 килограмма на гектар мелкосемянных культур

Коробка передач, высеваящий аппарат

- Цепная коробка передач
- Не самый простой механизм для обслуживания
- Большое количество цепей и передаточных звездочек

A GOOD WAY TO WORK HARD



Высевающие катушки

- Два типа высевающих катушек, для удобрений и семенного материала
- В катушке для семян два разных ролика для работы крупными и средними семенами, а так же для точной работы с мелкосеменными культурами
- Катушки выпускаются на собственном заводе по производству пластиковых деталей

Высевающие катушки

- Одна форма катушек для всех материалов



Junkkari D400 и KUHN 5200NT

Junkkari



Сошники

- Двух дисковый сошник с прижимным язычком
- Отдельная регулировка давления и глубины для каждого сошника
- Давление 220 килограмм с пустым бункером, минимальный вес комплекса 5300кг
- Колесо регулировки заглубления стоит рядом с сошником и реагирует на неровности именно в момент прохождения сошником этого места
- Регулируемое прикатывающее колесо
- Мощный цельный металлический рычаг сошника
- Необслуживаемые производственные подшипники SKF
- Чистики на всех колесах
- Хорошо справляется с растительными остатками, разрезая их



Сошники

- Двух дисковый сошник без прижимного язычка
- Неоптимальное размещение колеса регулирующего глубину, сначала идет колесо, только потом сошник = несвоевременное реагирование на неровности
- Рычаги сошника не из цельного металла
- Отсутствие чистиков
- Вес 6 метровой машины 2363кг, количество сошников с 15 см междурядьем 40 штук. Даже если перенести весь вес комплекса на сошники, это максимум 59,075кг давления

A GOOD WAY TO WORK HARD

Junkkari D400 и KUHN 5200NT

Junkkari



Колеса

- Равномерное прикатывание без образования колеи и обработкой следа стригельной бороной

Колеса

- Неравномерное прикатывание с образованием колеи и последующей эрозией почвы

A GOOD WAY TO WORK HARD

Junkkari D400 и KUHN 5200NT



Принцип работы

- Дополнительные инструменты подработки на выбор, от разравнивателя до дисковой бороны которые ставятся под дышло
- Тракторная колея обрабатывается пакером
- Сошники вносят удобрение
- Сошники вносят семена
- Копирующие катки закрывают ряд
- Прикатывающий блок колес ровняет и уплотняет почву
- Штригельная борона обрабатывает поверхность
- ISOBUS и технологии точного земледелия на выбор клиента



Принцип работы

- Нет дополнительных орудий
- Тракторная колея не обрабатывается
- Нет прикатывающего блока колес
- Сошники вносят удобрение
- Сошники вносят семена
- Бункер сеялки создает колею
- Колея от бункера не обрабатывается
- Копирующие катки закрывают ряд
- Нет штригельной бороны
- Нет управляющего блока и технологий точного земледелия на выбор клиента

Junkkari

A GOOD WAY TO WORK HARD

Junkkari
Part of the MSK Group

JUNKKARI.FI